

Comune di Malgrate

# CAMBIARE STILE ?

Proviamo a risparmiare acqua ed energia a partire dal nostro quotidiano?

La scarsità d'acqua e di risorse energetiche sta diventando un problema sempre più grande, di fronte al quale è necessario sviluppare una nuova coscienza correggendo quei comportamenti che ne causano lo spreco. Ogni cittadino consuma in media circa 250 litri d'acqua al giorno, e consuma risorse energetiche non rinnovabili; in più inquina la terra. Sicuramente il livello di questi consumi non è sostenibile ancora per molto.....

L'acqua, ad esempio è sempre più scarsa anche dove ce ne è sempre stata in abbondanza.

PER DISCUTERE INSIEME QUESTI PROBLEMI IL COMUNE DI MALGRATE CONVOCA UNA

## ASSEMBLEA PUBBLICA

CON PAOLO ERMANI

ASSOCIAZIONE PAEA

Progetti Alternativi per l'Energia e l'Ambiente

MARTEDI' 20 MARZO 2007 ORE 20:45

PALAZZETTO DELLO SPORT DEL GAGGIO

### Di che si tratta?

È una proposta rivolta alle famiglie di Malgrate che siano interessate a rivedere i propri consumi definendo un nuovo modo di gestire beni e servizi, per essere in grado di **scegliere ciò che serve realmente al proprio benessere**, nel rispetto dell'ambiente e approfittando anche delle agevolazioni concesse dalla legge finanziaria 2007.

I campi di interesse toccano **diversi aspetti della vita quotidiana** e spaziano dal risparmio energetico e di acqua, all'uso razionale delle risorse, dalla mobilità, all'alimentazione, dal consumo critico, equo e solidale, all'uso dei prodotti eco-compatibili per la casa e l'edilizia, all'uso intelligente del tempo libero (turismo), alla differenziazione dei rifiuti...

NEL CORSO DELL'INCONTRO VERRANNO DISTRIBUITI I RIDUTTORI DI FLUSSO PER IL RISPARMIO NEL CONSUMO DELL'ACQUA

# RISPARMIA IL FUTURO

La legge finanziaria 2007 introduce agevolazioni ed incentivazioni per rinnovare e recuperare edifici che consumano troppa energia; un'occasione importante per ridurre la dipendenza energetica. Ecco in sintesi le nuove disposizioni:

La Finanziaria 2007 prevede una detrazione del 55% dall'imposta lorda dovuta al fisco (in tre quote annuali di pari importo) per interventi di riduzione dei consumi energetici, per la climatizzazione invernale, e per interventi specifici su pareti e finestre.

- Installazione di pannelli solari per la produzione di acqua calda;
- sostituzione impianti di riscaldamento con caldaie a condensazione;
- Coperture, pavimenti, finestre e cappotti con bassa trasmittanza termica;
- Riqualificazione energetica degli edifici esistenti.

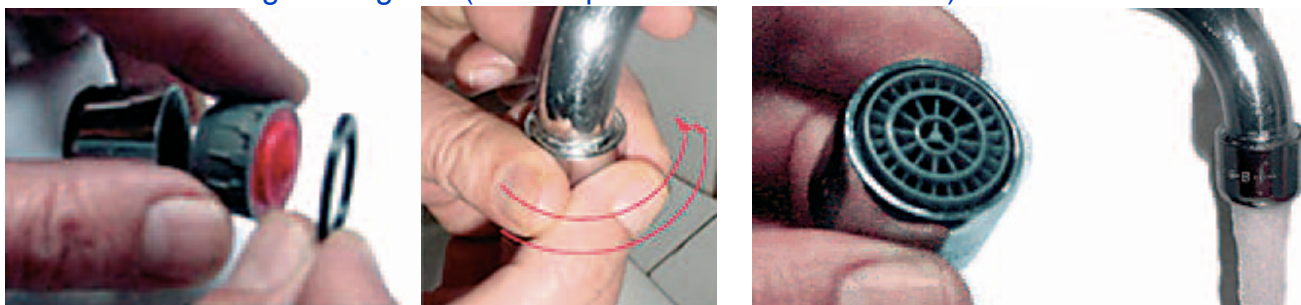
Inoltre sono previste detrazioni fino al 20% anche per l'acquisto di apparecchi a basso consumo:

- Sostituzione frigoriferi con nuovi apparecchi di classe A+;
- Acquisto televisore con sintonizzatore digitale integrato;

Per risparmiare acqua il Comune ha invece deciso di regalare ad ogni famiglia un kit di riduttori di flusso.

## CIAO, SONO IL RIDUTTORE DI FLUSSO

Grazie a me potrai risparmiare acqua calda e fredda semplicemente avvitandomi all'uscita dei tuoi rubinetti. Avrai un getto migliore (stessa "potenza" e niente schizzi!) con circa la metà dell'acqua.



## COS'È UN RIDUTTORE DI FLUSSO?

È un meccanismo costruito in resina polarizzata composto da 3 parti:

1. Una valvola di riduzione della portata dell'acqua
2. Un dispositivo a spirale che imprime all'acqua un movimento circolare aumentandone la velocità
3. Un sistema di retine e fori che sfruttando la forza dell'acqua stessa la miscelano con aria aumentando il volume del getto

## FAI LA PROVA!

Metti una pentola sotto il rubinetto e aprilo al massimo della potenza per 15 secondi. Verifica il livello dell'acqua. Montami e ripeti la prova. Il getto ti sembrerà uguale ma molta meno acqua cadrà nella pentola. N.B. L'acqua della prova non gettarla nel lavandino, riutilizzala.

## QUALCHE CONSIGLIO UTILE PER RISPARMIARE ACQUA IN CASA

### Aperti a nuove esperienze

**chiudi il rubinetto mentre ti lavi i denti, ti radi o fai lo shampoo.**

Evitare di consumare acqua inutilmente è la principale fonte di risparmio. Il rubinetto del tuo bagno ha una portata di oltre 10 litri al minuto, se lo lasci aperto mentre ti lavi i denti, più di 30 litri di acqua potabile se ne fuggono per lo scarico e arrivano al depuratore senza averne bisogno.

Quando ti radi raccogli l'acqua nel lavandino per sciacquare il rasoio, un rubinetto aperto non aumenta l'efficienza della rasatura. Mentre massaggi i capelli con lo shampoo o il balsamo, chiudi il rubinetto, eviterai un inutile spreco.

### Non perderti un bicchier d'acqua

**un rubinetto che gocciola innervosisce. Ma soprattutto spreca migliaia di litri d'acqua.**

Al ritmo di 90 gocce al minuto si sprecano 4.000 litri di acqua in un anno. Controllare se i rubinetti o la cassetta del water hanno una perdita è semplice. Durante la notte o di giorno, quando sei al lavoro, metti sotto il rubinetto un piccolo contenitore (attento a non chiudere lo scarico!), dopo qualche ora potrai rilevare anche una minima perdita. Nella cassetta del water puoi vuotare, prima di andare a dormire, una boccetta di colorante alimentare (è lavabile e non fa danni!). L'eventuale colorazione delle pareti del water, o dell'acqua sul fondo ti segnalerà una perdita. Una corretta manutenzione dei rubinetti di casa fa risparmiare acqua e denaro.

### Tocca sempre i tasti giusti

**Uno scarico del water che permette di regolare il flusso dell'acqua, fa risparmiare decine di migliaia di litri l'anno.**



Oltre il 30% dell'acqua che consumi in casa esce dallo scarico del tuo WC. Ogni volta che premi il pulsante "ti bevi" 10-12 litri di acqua, spesso solo per un pezzettino di carta igienica. Installare una cassetta di scarico dotata di doppio tasto, o di regolatore di flusso, che eroga quantità di acqua diverse secondo il bisogno, permette di risparmiare decine di migliaia di litri di acqua in un anno. Prima di questo intervento, anche inserire nella cassetta dello scarico un mattone, o una bottiglia piena d'acqua, facendo attenzione a non ostacolare il galleggiante e il meccanismo di scarico, ti può fare risparmiare parecchi litri d'acqua.

### Fai il pieno di buone intenzioni

**Usa sempre la lavatrice e la lavastoviglie a pieno carico. Consumerai meno acqua. E meno energia.**

Questi elettrodomestici consumano tanta acqua ad ogni lavaggio (80-120 litri), indipendentemente dal carico di panni e stoviglie. Usarli solo quando è necessario e sempre a pieno carico, consente un risparmio notevole di acqua e di energia. Leggi nel libretto di istruzioni la loro portata massima (kg di biancheria e numero di stoviglie) e adottala come regola per il loro caricamento. Ridurre i lavaggi migliorerà la tua vita e la loro durerà di più.

### Prendi il tubo per le corna

**Non lavare troppo spesso l'auto e quando lo fai usa il secchio. L'acqua potabile merita un destino migliore.**

100 litri di acqua. Quando puoi riduci i lavaggi e usa sempre il secchio invece dell'acqua corrente: bagnare la carrozzeria, insaponare l'auto e risciacquarla, puoi farlo ottenendo un ottimo risultato sprecando meno acqua. Se ti rechi ad un autolavaggio, quando chiedi se lavano i tappetini o se usano una cera naturale, ricordarti anche di chiedere se l'impianto ha il ricircolo o il recupero dell'acqua. Avere risparmiato acqua sarà il tuo miglior risultato.

### Segui il ritmo della natura

**Alle tue piante servono tante cure. Non tanta acqua.**

Innaffia il giardino con parsimonia e sempre verso sera: quando il sole è calato, l'acqua evapora più lentamente e non viene sprecata ma assorbita dalla terra. Aggiungi abbondante pacciamatura, proteggerà le tue piante dalla siccità e dall'arsura. Quando puoi raccogli l'acqua piovana, ancora oggi, alle piante piace molto. Se vai orgoglioso del tuo pollice verde mostrati all'avanguardia: per il tuo giardino scegli piante meno bisognose di acqua (piante xerofile) e installa un sistema di irrigazione "a goccia" (quelli con i tubi neri di plastica) programmabile con il timer, le tue piante avranno la loro giusta razione di acqua e anche la tua bolletta ne riceverà un beneficio.





### Cambia le tue abitudini

**montare un semplice riduttore di flusso può farti risparmiare fino al 50% di acqua.**

I moderni riduttori sono semplici dispositivi che, attraverso un innovativo sistema, diminuiscono la quantità di acqua in uscita dal rubinetto senza diminuire la resa lavante o il comfort. Costano pochi euro, possono essere acquistati in ferramenta o attraverso internet, si montano in pochi minuti sui rubinetti del bagno e della cucina:

svitate il terminale di uscita dell'acqua (quello che trattiene la reticella contro i pezzi di calcare) ed inserite questo piccolo cilindro di plastica e successivamente riavvitate il terminale. Un piccolo sforzo che costa poco ma farà risparmiare tanto.



### Vai controcorrente

**per lavare i piatti o le verdure: riempi un contenitore, lava e usa l'acqua corrente solo per il risciacquo.**

Se devi lavare le verdure ricorda che un buon lavaggio non si fa lasciando scorrere su di esse molta acqua, ma riempiendo una bacinella o un altro contenitore, lasciando in ammollo le verdure perchè i residui solidi possano ammorbidirsi e sfregando abbondantemente ed energicamente ogni ortaggio con le dita. Allo stesso modo quando lavi i piatti, riempi una bacinella di acqua calda (potresti usare anche quella della cottura della pasta) aggiungi il detersivo, lascia i piatti in ammollo per un po' di tempo e togli lo sporco con una spugna. L'acqua corrente usiamola solo per il risciacquo. Vedrai il risparmio.

### Divertiti col telefonino

**Usa la doccia. Puoi risparmiare fino al 75%.**

Fare un bel bagno è rilassante ma richiede oltre 150 litri di acqua. Lasciarsi accarezzare dall'acqua che scende dalla doccia, strofinarsi energicamente con un guanto di crine - ricordandosi di chiudere l'acqua mentre ci si insapona - è invece tonificante e rivitalizzante, ma soprattutto richiede molta acqua in meno: mediamente tra i 40 e i 50 litri. Se hai installato anche un riduttore di flusso nella tua doccia, il risparmio sarà ancora più consistente. Scegli la doccia e risparmi acqua.

### Leggi qualcosa prima di dormire

**Controlla il tuo contatore a rubinetti chiusi. Una perdita nelle tubature può costare moltissimo.**

La sera, prima di andare a dormire, controlla che tutti i rubinetti di casa siano ben chiusi e leggi sul contatore dell'acqua il livello di consumo raggiunto. Al mattino appena sveglio, prima di iniziare la giornata, controlla di nuovo quanto segna il tuo contatore. Una differenza anche minima significa che c'è una perdita che non solo spreca acqua inutilmente - un foro di un millimetro in un tubo perde oltre 2.300 litri d'acqua potabile al giorno - ma potrebbe causare danni peggiori alle strutture della tua abitazione danneggiando muri, solai e rivestimenti.

